

HOLY LASER



HOLY LASER

www.holy-laser.es

01

PERFIL DE LA COMPAÑÍA



02

DESCRIPCIÓN DEL PRODUCTO



MÁQUINA DE MARCADO LÁSER 3D EN CRISTALES HSGP-5KB/4KA

Nuestra máquina de marcado láser es capaz de grabar cualquier figura o fotografía dentro del cristal, gracias a nuestro software que transforma dicha figura en un patrón de puntos tridimensional idéntico al original y un hardware láser de muy alta precisión que logra marcar en forma de puntos esta misma figura dentro del cristal.



02

DESCRIPCIÓN DEL PRODUCTO



MÁQUINA DE MARCADO LÁSER 3D EN CRISTALES HSGP-4KB/3KC

Ventajas del equipo:

- Usamos la tecnología mas avanzada en galvanómetro junto con láser de alta velocidad hasta 5KHz.
- El láser con doble frecuencia YAG, hace que el punto de explosión es muy fino y brillante, también la velocidad de grabado es más rápida, el patrón es más refinado, vívido y realista.
- Los componentes relevantes son de Alemania y los Estados Unidos. El diseño unibody lo hace mas estable para trabajo a largo plazo.
- Equipado con software de desarrollo propio para crear figura en 3D.
- Compatible con cámara 3D
- Para satisfacer las necesidades de personalización y procesamiento rápido por lotes, un solo dispositivo puede cumplir con múltiples ventas de red de tiendas y ventas de redes de comercio electrónico






PARÁMETRO TÉCNICOS

Model No.	HSGP-5KB	HSGP-4KA	HSGP-4KB	HSGP-3KC
Max.Working Area	300*400*130MM			
Max.Working Speed	3000,000 dots/min	2400,000 dots/min		1800,000 dots/min
Frequency	5000HZ	4000HZ		3000HZ
Focus Dia./Resolution	0.02mm /800-1200 DPI			
Cooling	Air Cooling			
Laser Source & Software	HOLY LASER			
Power consumed	≤1500W			
Warranty	2 Years			



PARÁMETRO TÉCNICOS

Laser Source	HOLY LASER
Laser Module	Germany Dilas 
Q-Switch	U.K. Gooch & Housego 
Switch Power Supply	TAIWAN MEANWELL 
Software	HOLY LASER
2d-3d software	HOLY LASER / TAIWAN SHAP MG



PARÁMETRO TÉCNICOS



Model No.	HSGP-3000		
Support Person No.	1-3 person(take photograph person each time)	Effective Pixels	8,000,000 pixels
Maximum image capture range	600mm(W)*600mm(H)*600mm(D)	Flash	yes
Exposure time	≤ 1 second	Measuring range	400mm(W)*300mm(H)*400mm(D)
3D measurement accuracy	≤ 0.1mm	Data output form Visible	DXF\ASC\GPD\XYZ The output data can be docked directly with the crystal engraving machine, which can scan eyebrows and hair data (parts). When bidding, a crystal inner engraving containing the scanned face data must be taken as the acceptance criteria
Automatic processing time	≤ 1 second		
Object shooting distance	1.1-1.5m	Visible light technology	No harm to the eyes, using high-brightness LED cold light source, non-heating light source life is greater than 100,000 hours. The system is equipped with a filter system to filter out the light in the environment, reduce noise and improve data quality.
3D measurement angle	One-way 180° real imaging		

Aplicaciones

La aplicaciones de esta máquina es casi infinita, ya que puede marcar cualquier figura que le pida. Ideal para las tiendas de souvenir y regalos de cualquier ciudad, puede personalizar cualquier objetos de cristal como un llavero de cristal. O simplemente una foto de boda en cristal, y esta lucirá como el primer día.



Aplicaciones



**04**

COTIZACIÓN

Model No.	Frequency	Max.Engraving Speed	Unit Price
HSGP-5KB	5000HZ	300,000 dots/min	24900€
HSGP-4KA	4000HZ	240,000 dots/min	23400€
HSGP-4KB	4000HZ	240,000 dots/min	22900€
HSGP-3KC	3000HZ	180,000 dots/min	20900€

En estos precios se incluye un equipo completo de HP con placas controladoras integradas, software desarrollado por Holy Laser con licencia y los costes de instalación.

- El IVA no están incluidos en los precios



05

SERVICIOS

Ofrecemos a nuestros clientes 2 años de garantía de la máquina completa en caso de que esta no ha sido manipulado o usado de forma incorrecta. En el periodo de la garantía, nuestro servicio de postventa reemplazará cualquier pieza afectada por una completamente nueva en caso de avería.

Por otro lado, proporcionaremos mantenimiento técnico de por vida y actualizaciones del servicio de software, junto con un servicio de atención al cliente para resolver todas las dudas acerca de las máquinas.

06

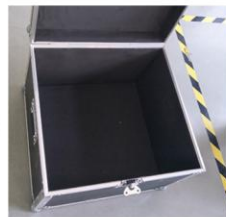
EMPAQUETADO & ENVIO



1



2



3



4

EMPAQUETADO:

- Embalaje impermeable en el interior
- Caja de transporte aéreo para exportación profesional



1



2



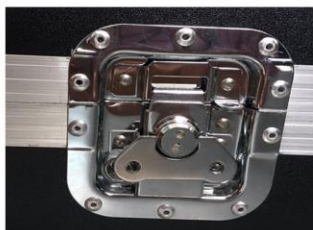
3

Envíos:

- Marítimo (gratis)
- Aéreo
- Ferroviaria



4



Strategic Partners





CONTACTOS

HOLY LASER TECHNOLOGY, S.L.

C/ Toreno, 30 28947 Fuenlabrada Madrid
Tel: 91 3055045



HOLY LASER Technology, S.L.
Láser machinery 4.0 for industry 4.0

Felipe Genova F.
DIR. COMERCIAL

info.hoiylaser@gmail.com

C. Playa del Sardinero nº 5 2-1 28042 MADRID
WASSAP: +34 635230943

MOVIL . 699653514

The image features a dynamic and colorful background of paint splatters in various hues including red, orange, yellow, green, blue, and purple, radiating from the center. Overlaid on this is a large, white circle with a thin dark border. Inside the circle, the words "Thank you!" are written in a purple, sans-serif font.

Thank you!